



Descrição & Características

- Permite a substituição e fácil instalação de termômetros bimetais sem esgotar o processo
- Aprovação 3A
- 5 anos de garantia

Aplicações:

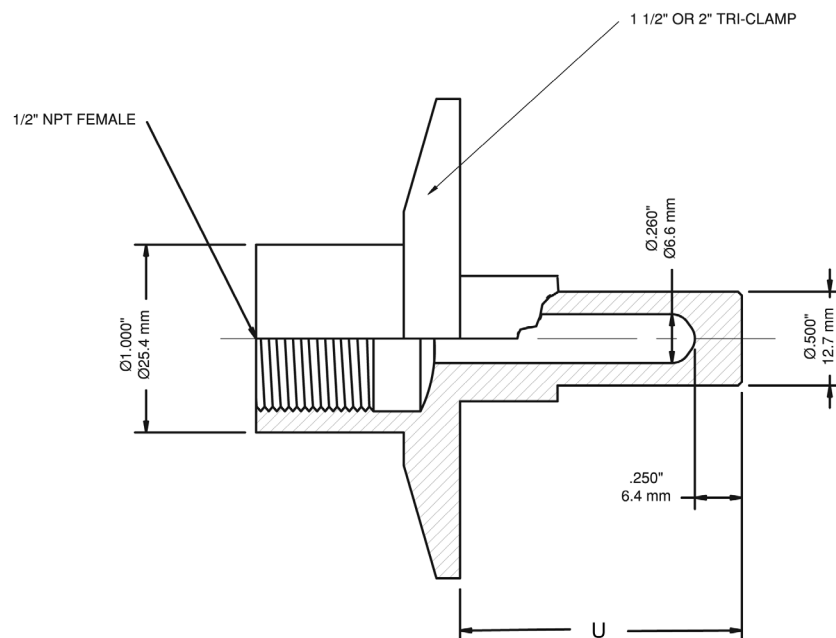
- Projetado especificamente para os requisitos sanitários das indústrias de alimentos e laticínios

Especificações

Material	Aço inoxidável 316
Conexão	1.5" (40mm) ou 2" (50mm) Tri-Clamp®
Conexão do Termômetro	1/2" NPT
Diâmetro da Perfuração	0.260" (6.6mm) padrão
Outros	Os diferentes comprimentos podem ser usados com todos os termômetros bimetais padrão

Códigos de Ordem

Tri-Clamp®	Comprimento da Haste	Dimensões U	Código
1.5" (40mm)	2.5" (63mm)	1.5" (40mm)	TSN15SANI2
	4" (100mm)	3" (75mm)	TSN15SANI4
	6" (150mm)	5" (125mm)	TSN15SANI6
	9" (225mm)	8" (200mm)	TSN15SANI9
2" (50mm)	2.5" (63mm)	1.5" (40mm)	TSN2SANI2
	4" (100mm)	3" (75mm)	TSN2SANI4
	6" (150mm)	5" (125mm)	TSN2SANI6
	9" (225mm)	8" (200mm)	TSN2SANI9



Tri-Clamp® é marca registrada de Tri-Clover