



Descrição & Características:

- Desenvolvido para uso em aplicações industriais pesadas
- Construção compacta em aço inoxidável com sensor de aço inoxidável soldado
- Variações disponíveis de até 8.700 psi
- Vasta gama de conexões mecânicas e elétricas
- Precisão de $\pm 0,5\%$
- NEMA 4X / IP65 e IP67
- Compatível com CE e RoHS
- Customizável
- Garantia de 5 anos

Aplicações:

- Adequado para processos pesados e controle de automação, incluindo hidráulica móvel e prensas

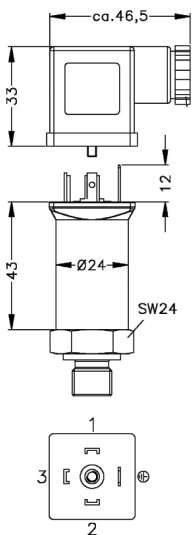
Especificações

Sinal de Saída	Padrão 2 fios: 4-20 mA / Vs = 8-32 Vdc Opcional 3 fios: 0-10 V / Vs = 14-30 Vdc Ratiométrico opcional de 3 fios: Vsig = 0.5-4.5 Vs / Vs = 5 ± 0.5 Vdc
Precisão	$\pm 0.5\%$ FSO
Carga Permitida	2 fios: $R_{max} = [(Vs - Vs_{min}) / 0.02]$ Ohm 3 fios: $R_{min} = 10$ kOhm
Efeitos de Influência	Fornecimento: 0.05% FSO / 10 V Carga: 0.05% FSO / kOhm
Tempo de Resposta	2 fios: ≤ 10 ms 3 fios: ≤ 3 ms
Taxa de Medição	1 kHz
Erro Térmico	$< \pm 0.3\%$ FSO / 10K, faixa compensada 32°F a 158°F (0°C a 70°C)
Temperaturas Permitidas	Médio: -40°F a 257°F (-40°C a 125°C) Ambiente eletrônico: -40°F a 185°F (-40°C a 85°C) Armazenamento: -40°F a 185°F (-40°C a 85°C)
Proteção contra Curto-circuito	Permanente Ratiométrico a 3 fios: Nenhum
Proteção contra Polaridade Reversa	Sem dano. Sem função.
Proteção Eletromagnética	Emissão e imunidade de acordo com EN 61326
Estabilidade	Vibração: 20 g, 25 Hz a 2 kHz de acordo com DIN EN 60068-2-6 Choque: 500 g / 1 ms de acordo com DIN EN 60068-2-27
Porta de Pressão	Aço inoxidável 316Ti
Conexão da Porta de Pressão	1/4" NPT (outros disponíveis mediante solicitação)
Caixa	Aço inoxidável 304
Diafragma	Aço inoxidável 17-4PH, soldado
Peso	120 g
Consumo	2 fios: 25 mA max Tensão de 3 fios: 5 mA (corrente de curto-circuito 20 mA) Ratiométrico a 3 fios: 3 mA
Estabilidade a Longo Prazo	$< \pm 0,3\%$ de FSO / ano em condições de referência
Vida Operacional	$> 100 \times 10^6$ ciclos
Conformidade CE	EMC diretiva: 2004/108/EC Diretiva de equipamentos sob pressão: 97/23 / EC (módulo A). Válido para dispositivos com sobrepressão máxima admissível > 3.000 psi

Códigos de Ordem

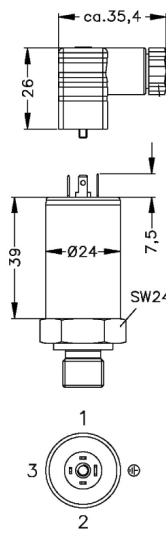
Faixa	Sobrepessão	Pressão de Ruptura	Código
0/100 psi	203 psi	406 psi	LMH0100
0/145 psi	508 psi	1,015 psi	LMH0145
0/230 psi	508 psi	1,015 psi	LMH0230
0/360 psi	1,015 psi	2,030 psi	LMH0360
0/580 psi	2,030 psi	4,060 psi	LMH0580
0/870 psi	2,030 psi	4,060 psi	LMH0870
0/1,500 psi	5,075 psi	10,150 psi	LMH1500
0/2,300 psi	5,075 psi	10,150 psi	LMH2300
0/3,600 psi	10,150 psi	20,305 psi	LMH3600
0/5,800 psi	17,405 psi	21,755 psi	LMH5800
0/8,700 psi	17,405 psi	21,755 psi	LMH8700

Conexão Elétrica Padrão

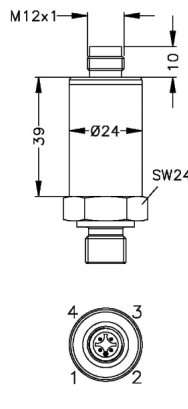


ISO 4400
(IP 65)

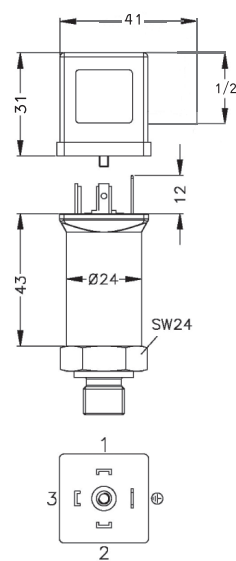
Opcional



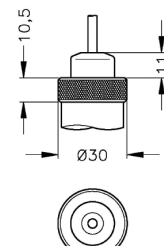
Micro, contact
distance 9.4 mm (IP 65)



M12x1, 4-pin
(IP 67)



DIN 43650 A
1/2" NPTF conduit fitting

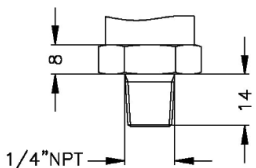


Cable outlet (IP 68)⁵

5 tipos /
comprimentos
diferentes de cabos
disponíveis

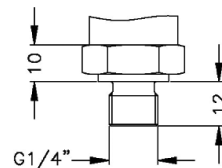
Nota: Outras conexões disponíveis mediante solicitação

Conexão Mecânica Padrão



1/4" NPT

Opcional



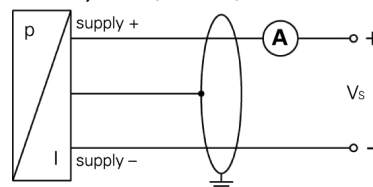
G1/4" DIN 3852

Nota: Medidas estão em mm

Diagrama de Fiação

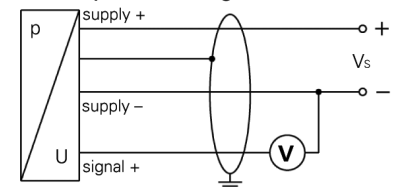
Padrão

2-wire-system (current)



Opcional

3-wire-system (voltage)



Configuração do Pin

Conexão Elétrica	ISO 4400	Micro (distância de contato 9.4mm)	M12x1 (4 pin), plástico	Cores dos Cabos (DIN 47100)
Supply+	1	1	1	Branco
Supply-	2	2	2	Marrom
Sinal+ (3 fios)	3	3	3	Verde
Shield	Pin do Solo	Ground pin	4	Verde/Amarelo