

30 a 600 psi (207 a 4,140 kPa)



Descrição & Características:

- Finalizado com design *cleanout*
- Vários tamanhos de tubo de 1" (25 mm) a 4" (100 mm) e materiais da caixa disponíveis
- Compatível com ASME B40.100
- 5 anos de garantia

Aplicações:

- Utilizado em aplicações industriais, como refinarias de petróleo, fábricas de papel e celulose e fábricas de produtos químicos

Especificações

Caixa	Aço Inoxidável 316 padrão. Aço, níquel, aço Inoxidável 304, acetal, Hastelloy® B disponíveis mediante solicitação
Diafragma	Aço Inoxidável 316, Monel®, Hastelloy® C, FKM padrão. Níquel, PTFE, tântalo, aço Inoxidável 304, acetal, Hastelloy® B disponíveis mediante solicitação
Construção	Construção de duas peças
Conexão	Conexões de manômetro padrão de 1/4", 1/2" NPTF (Outras conexões NPTF disponíveis). Tamanhos de tubo padrão de 1" (25mm), 1.5" (40mm), 2" (50mm), 3" (75mm), 4" (100mm)
Limite Máximo de Temperatura	450°F (232°C) FKM: 350°F (176°C) (Limites de temperatura mais altos disponíveis)
Outros	Tipo <i>cleanout</i> para fácil limpeza e calibração

Códigos de Ordem

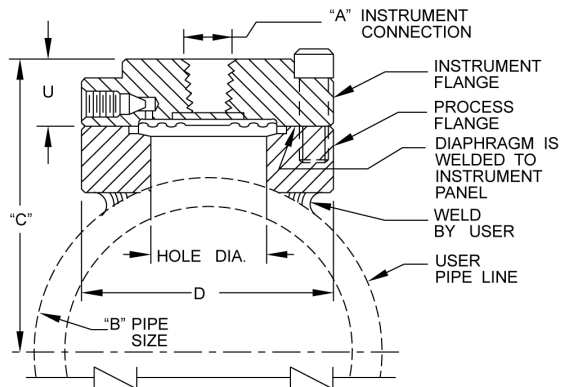
Tamanho do Tubo	Diafragma	Con. do Instrumento	Código
1" (25mm)	Aço Inox. 316	1/4"	D902564
		1/2"	D902560
	Hastelloy® C	1/4"	D902565
		1/2"	D902561
	Monel®	1/4"	D902566
		1/2"	D902562
	FKM	1/4"	D902570
		1/2"	D902563
1.5" (40mm)	Aço Inox. 316	1/4"	D902575
		1/2"	D902571
	Hastelloy® C	1/4"	D902576
		1/2"	D902572
	Monel®	1/4"	D902577
		1/2"	D902573
	FKM	1/4"	D902578
		1/2"	D902574
2" (50mm)	Aço Inox. 316	1/4"	D902583
		1/2"	D902579
	Hastelloy® C	1/4"	D902584
		1/2"	D902580
	Monel®	1/4"	D902585
		1/2"	D902581
	FKM	1/4"	D902586
		1/2"	D902582

Hastelloy® é marca registrada da Haynes International, Inc.
Monel® é marca registrada da Inco Alloys International

Códigos de Ordem

Tamanho do Tubo	Diafragma	Con. do Instrumento	Código
3" (75mm)	Aço Inox. 316	1/4"	D902595
		1/2"	D902587
	Hastelloy® C	1/4"	D902596
		1/2"	D902592
	Monel®	1/4"	D902597
		1/2"	D902593
4" (100mm)	Aço Inox. 316	1/4"	D902695
		1/2"	D902599
	Hastelloy® C	1/4"	D902696
		1/2"	D902608
Monel®	1/4"	D902697	
	1/2"	D902609	
FKM	1/4"	D902698	
	1/2"	D902694	

Diafragmas maiores e tamanhos de tubo de mais de 4 "disponíveis mediante solicitação.



Tipo de Diafragma	Conexão do Instrumento A	Tamanho do Tubo B	C	D	U	Diâmetro do Furo
Soldado, padrão.	1/4", 1/2" NPT	1"	2.13" (55mm)	3.5" (89mm)	0.88" (22mm)	1" (25mm)
		1.5"	2.38" (60mm)			1.5" (38mm)
		2"	2.63" (67mm)			
		3"	3.25" (83mm)			
Soldado, grande		1"	2.13" (55mm)	4.25" (108mm)		1" (25mm)
		1.5"	2.38" (60mm)			1.5" (38mm)
		2"	2.63" (67mm)			
		3"	3.25" (83mm)			
FKM	1"	2.13" (55mm)	3.5" (89mm)	1" (25mm)	1" (25mm)	
	1.5"	2.38" (60mm)			1.5" (38mm)	
	2"	2.63" (67mm)				
		3"	3.25" (83mm)			

Hastelloy® é marca registrada da Haynes International, Inc.
 Monel® é marca registrada da Inco Alloys International