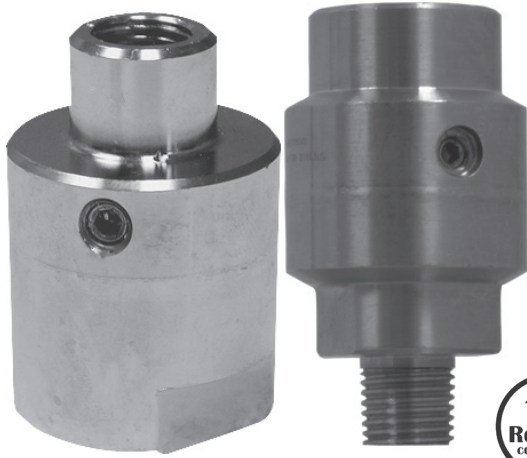


1,000 a 6,000 psi (6,900 a 41,300 kPa)



### Descripción & Características:

- Compacto, ligero y económico
- Hecho de acero inoxidable AISI 316, soldado en una sola pieza
- Protege a los instrumentos de presión (manómetros y transmisores) de medios corrosivos, contaminados o viscosos
- Cumple con la normativa ASME B40.100
- Registrado en CRN
- 5 años de garantía

### Aplicaciones:

- Es ideal para aplicaciones donde hay limitaciones de espacio

### Especificaciones

<b>Cuerpo</b>	AISI 316 SS
<b>Diafragma</b>	AISI 316L SS, (Soldado)
<b>Presión Operativa Mínima</b>	1,000 psi (6,900 kPa)
<b>Presión Operativa Máxima</b>	6,000 psi (41,300 kPa)
<b>Conexión al Manómetro</b>	1/4" NPTF
<b>Conexión a Procesos</b>	1/4" NPTF o NPTM
<b>Temperatura de Procesos</b>	-49°F a 302°F (-45°C a 150°C)

### Códigos de Orden

<b>1/4" NPTF x 1/4" NPTF</b>	<b>1/4" NPTF x 1/4" NPTM</b>
D30975	D30976

### Sufijo opcional:

SF-D = Relleno de Silicona (solo para el sello)

